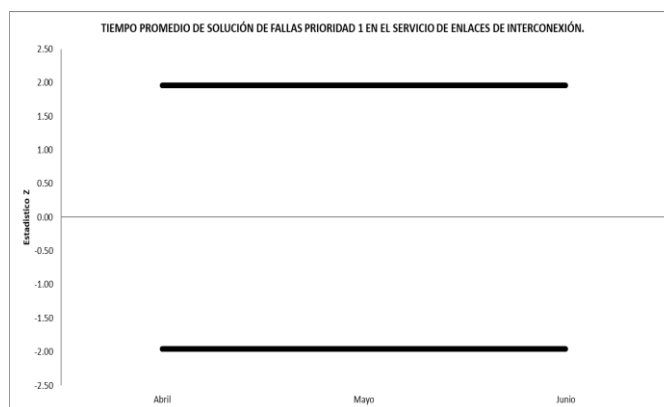


CUMPLIMIENTO AL ARTÍCULO SÉPTIMO DEL ACUERDO MEDIANTE EL CUAL EL PLENO DEL INSTITUTO FEDERAL DE TELECOMUNICACIONES EMITE LOS INDICADORES CLAVE DE DESEMPEÑO A QUE SE REFIEREN LAS MEDIDAS TRIGÉSIMA QUINTA Y TRANSITORIA SEXTA DEL ANEXO 2, ASÍ COMO QUINCUAGÉSIMA Y TRANSITORIA SEXTA DEL ANEXO 3 DE LA RESOLUCIÓN DE FECHA 27 DE FEBRERO DE 2017 APROBADA MEDIANTE ACUERDO P/IFT/EXT/270217/119 Y TÉRMINOS, FORMATOS Y PLAZOS PARA LA PRESENTACIÓN Y SEGUIMIENTO DE LOS REPORTES DE DESEMPEÑO.

INDICADORES 2T 2020

1. TIEMPO PROMEDIO DE SOLUCIÓN DE FALLAS PRIORIDAD 1 EN EL SERVICIO DE ENLACES DE INTERCONEXIÓN.

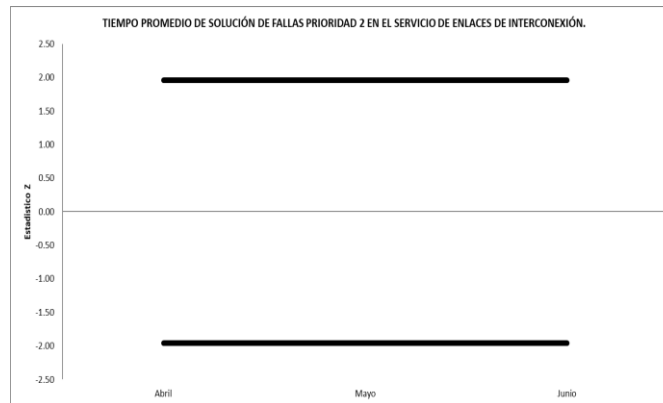


NOTA: Debido a que no se cuenta con la frecuencia suficiente de observaciones conforme a lo indicado en el acuerdo P/IFT/150617/340, no se grafican ni calculan los valores de la prueba Z.

ICD Grupo Externo:	Abril = -	Mayo = -	Junio = 120.60
ICD Grupo Interno:	Abril = 772.12	Mayo = 1,811.91	Junio = 1,162.92

Periodo	Valor Z	Rango Min	Rango Max
Abril	-	-1.96	1.96
Mayo	-	-1.96	1.96
Junio	-	-1.96	1.96

2. TIEMPO PROMEDIO DE SOLUCIÓN DE FALLAS PRIORIDAD 2 EN EL SERVICIO DE ENLACES DE INTERCONEXIÓN.



NOTA: Debido a que no se cuenta con la frecuencia suficiente de observaciones conforme a lo indicado en el acuerdo P/IFT/150617/340, no se grafican ni calculan los valores de la prueba Z.

ICD Grupo Externo:
ICD Grupo Interno:

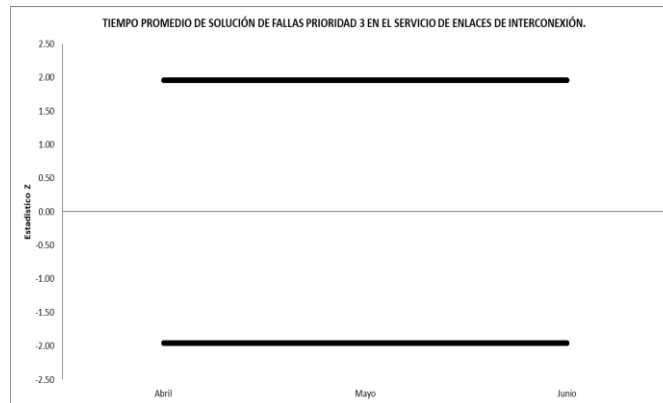
Abril = -
Abril = -

Mayo = -
Mayo = -

Junio = -
Junio = -

Periodo	Valor Z	Rango Min	Rango Max
Abril	-	-1.96	1.96
Mayo	-	-1.96	1.96
Junio	-	-1.96	1.96

3. TIEMPO PROMEDIO DE SOLUCIÓN DE FALLAS PRIORIDAD 3 EN EL SERVICIO DE ENLACES DE INTERCONEXIÓN.

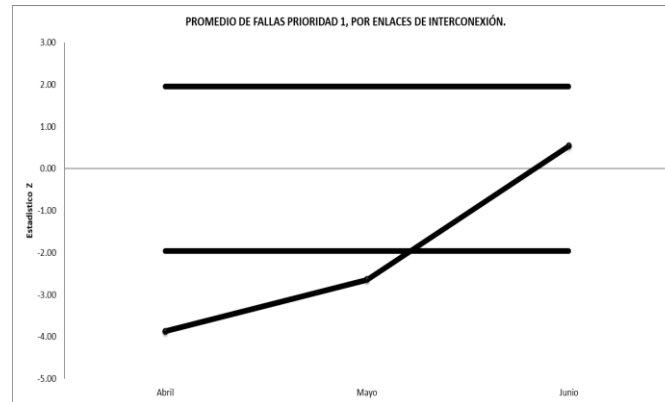


NOTA: Debido a que no se cuenta con la frecuencia suficiente de observaciones conforme a lo indicado en el acuerdo P/IFT/150617/340, no se grafican ni calculan los valores de la prueba Z.

ICD Grupo Externo: Abril = - Mayo = - Junio = -
 ICD Grupo Interno: Abril = 127.80 Mayo = 690.00 Junio = 189.60

Periodo	Valor Z	Rango Min	Rango Max
Abril	-	-1.96	1.96
Mayo	-	-1.96	1.96
Junio	-	-1.96	1.96

4. PROMEDIO DE FALLAS PRIORIDAD 1, POR ENLACE DE INTERCONEXIÓN.

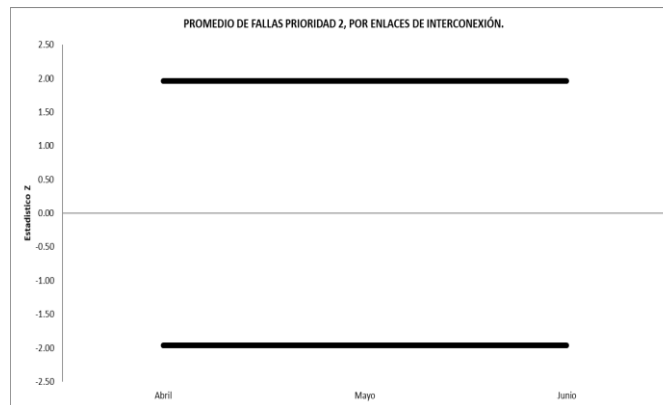


NOTA: Con base a la teoría estadística, no existen elementos suficientes para aproximar el número de fallas a una distribución normal, por lo que la prueba Z no resulta adecuada ni representativa. Sin embargo, se presenta la gráfica en cumplimiento al acuerdo P/IFT/150617/340 reiterando que los valores no tienen significancia estadística.

ICD Grupo Externo: Abril = 0.000000 Mayo = 0.000000 Junio = 0.002252
 ICD Grupo Interno: Abril = 0.001397 Mayo = 0.000653 Junio = 0.000937

Periodo	Valor Z	Rango Min	Rango Max
Abril	-3.88	-1.96	1.96
Mayo	-2.65	-1.96	1.96
Junio	0.58	-1.96	1.96

5. PROMEDIO DE FALLAS PRIORIDAD 2, POR ENLACE DE INTERCONEXIÓN.

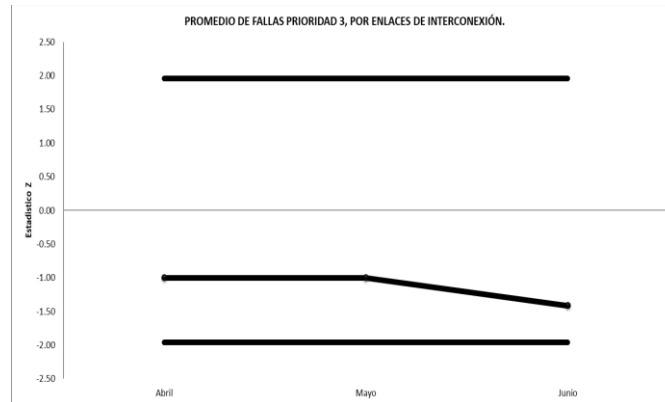


NOTA: Debido a que no se cuenta con la frecuencia suficiente de observaciones conforme a lo indicado en el acuerdo P/IFT/150617/340, no se grafican ni calculan los valores de la prueba Z.

ICD Grupo Externo: Abril = - Mayo = - Junio = -
 ICD Grupo Interno: Abril = - Mayo = - Junio = -

Periodo	Valor Z	Rango Min	Rango Max
Abril	-	-1.96	1.96
Mayo	-	-1.96	1.96
Junio	-	-1.96	1.96

6. PROMEDIO DE FALLAS PRIORIDAD 3, POR ENLACE DE INTERCONEXIÓN.

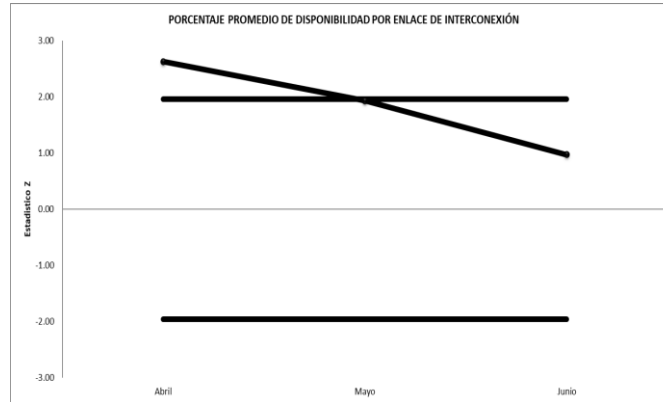


NOTA: Con base a la teoría estadística, no existen elementos suficientes para aproximar el número de fallas a una distribución normal, por lo que la prueba Z no resulta adecuada ni representativa, sin embargo se presenta la gráfica en cumplimiento al acuerdo P/IFT/150617/340 reiterando que los valores no tienen significancia estadística.

ICD Grupo Externo: Abril = 0.000000 Mayo = 0.000000 Junio = 0.000000
 ICD Grupo Interno: Abril = 0.000093 Mayo = 0.000093 Junio = 0.000187

Periodo	Valor Z	Rango Min	Rango Max
Abril	-1.00	-1.96	1.96
Mayo	-1.00	-1.96	1.96
Junio	-1.41	-1.96	1.96

7. PORCENTAJE PROMEDIO DE DISPONIBILIDAD POR ENLACE DE INTERCONEXIÓN.



ICD Grupo Externo:
ICD Grupo Interno:

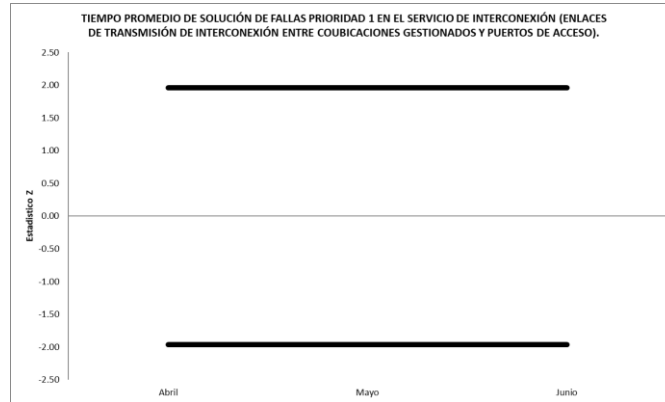
Abril = 100.0000
Abril = 99.9975

Mayo = 100.0000
Mayo = 99.9972

Junio = 99.9994
Junio = 99.9974

Periodo	Valor Z	Rango Min	Rango Max
Abril	2.63	-1.96	1.96
Mayo	1.93	-1.96	1.96
Junio	0.97	-1.96	1.96

8. TIEMPO PROMEDIO DE SOLUCIÓN DE FALLAS PRIORIDAD 1 EN EL SERVICIO DE INTERCONEXIÓN (ENLACES DE TRANSMISIÓN DE INTERCONEXIÓN ENTRE COUBICACIONES GESTIONADOS).



NOTA: Debido a que no se cuenta con la frecuencia suficiente de observaciones conforme a lo indicado en el acuerdo P/IFT/150617/340, no se grafican ni calculan los valores de la prueba Z.

ICD Grupo Externo:
ICD Grupo Interno:

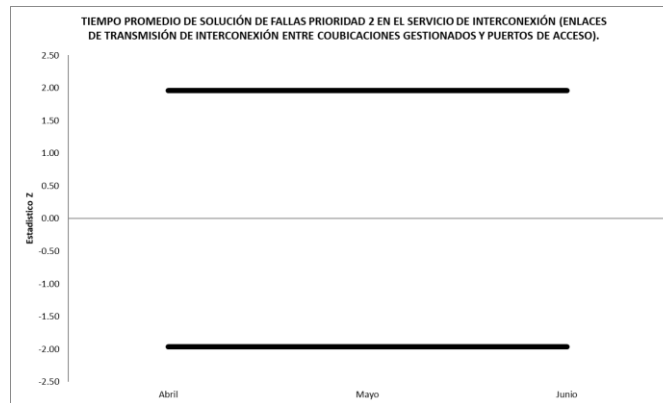
Abril = -
Abril = -

Mayo = -
Mayo = -

Junio = -
Junio = -

Periodo	Valor Z	Rango Min	Rango Max
Abril	-	-1.96	1.96
Mayo	-	-1.96	1.96
Junio	-	-1.96	1.96

9. TIEMPO PROMEDIO DE SOLUCIÓN DE FALLAS PRIORIDAD 2 EN EL SERVICIO DE INTERCONEXIÓN (ENLACES DE TRANSMISIÓN DE INTERCONEXIÓN ENTRE COUBICACIONES GESTIONADOS)

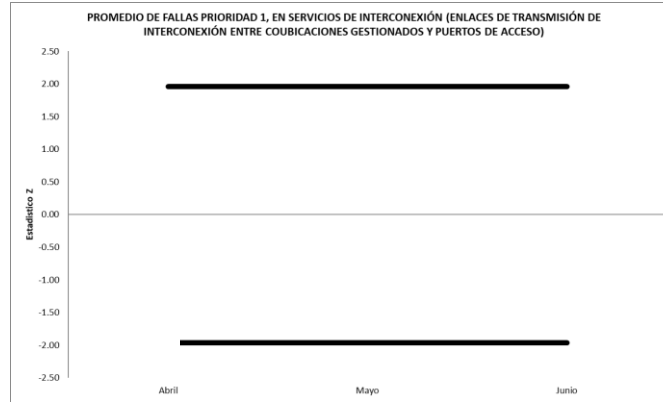


NOTA: Debido a que no se cuenta con la frecuencia suficiente de observaciones conforme a lo indicado en el acuerdo P/IFT/150617/340, no se grafican ni calculan los valores de la prueba Z.

ICD Grupo Externo: Abril = - Mayo = - Junio = -
 ICD Grupo Interno: Abril = - Mayo = - Junio = -

Periodo	Valor Z	Rango Min	Rango Max
Abril	-	-1.96	1.96
Mayo	-	-1.96	1.96
Junio	-	-1.96	1.96

10. PROMEDIO DE FALLAS PRIORIDAD 1, EN SERVICIOS DE INTERCONEXIÓN (ENLACES DE TRANSMISIÓN DE INTERCONEXIÓN ENTRE COUBICACIONES GESTIONADOS)



NOTA: Debido a que no se cuenta con la frecuencia suficiente de observaciones conforme a lo indicado en el acuerdo P/IFT/150617/340, no se grafican ni calculan los valores de la prueba Z.

ICD Grupo Externo:
ICD Grupo Interno:

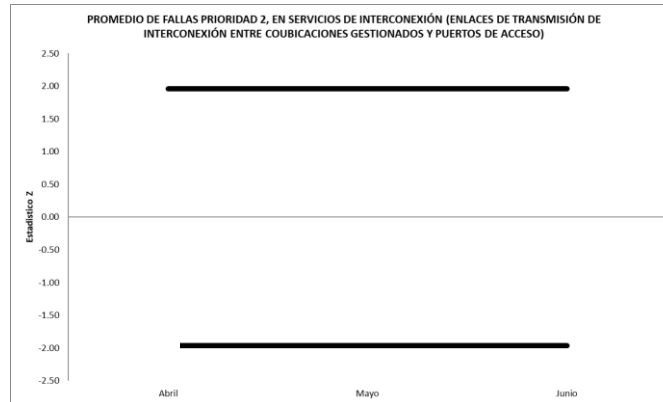
Abril = -
Abril = -

Mayo = -
Mayo = -

Junio = -
Junio = -

Periodo	Valor Z	Rango Min	Rango Max
Abril	-	-1.96	1.96
Mayo	-	-1.96	1.96
Junio	-	-1.96	1.96

11. PROMEDIO DE FALLAS PRIORIDAD 2, EN SERVICIOS DE INTERCONEXIÓN (ENLACES DE TRANSMISIÓN DE INTERCONEXIÓN ENTRE COUBICACIONES GESTIONADOS)



NOTA: Debido a que no se cuenta con la frecuencia suficiente de observaciones conforme a lo indicado en el acuerdo P/IFT/150617/340, no se grafican ni calculan los valores de la prueba Z.

ICD Grupo Externo:
ICD Grupo Interno:

Abril = -
Abril = -

Mayo = -
Mayo = -

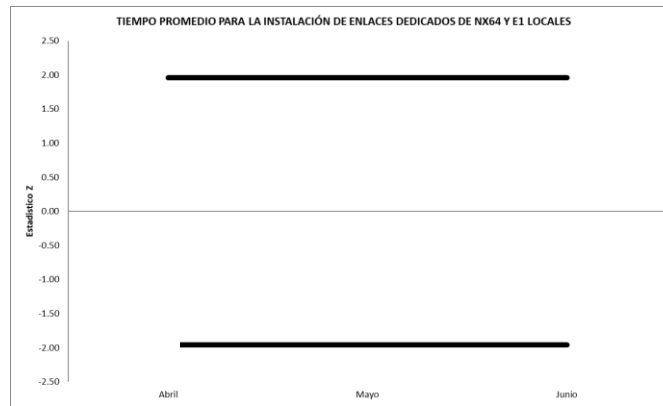
Junio = -
Junio = -

Periodo	Valor Z	Rango Min	Rango Max
Abril	-	-1.96	1.96
Mayo	-	-1.96	1.96
Junio	-	-1.96	1.96

12. TIEMPO PROMEDIO PARA LA INSTALACIÓN DE ENLACES DEDICADOS DE NX64 Y E1 LARGA DISTANCIA

No aplica este indicador.

13. TIEMPO PROMEDIO PARA LA INSTALACIÓN DE ENLACES DEDICADOS DE NX64 Y E1 LOCALES

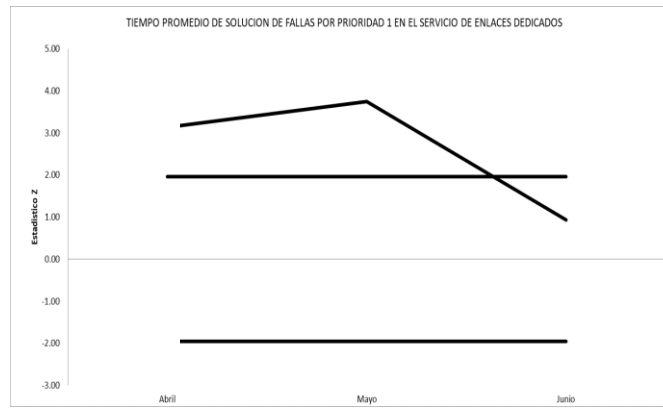


NOTA: Debido a que no se cuenta con la frecuencia suficiente de observaciones conforme a lo indicado en el acuerdo P/IFT/150617/340, no se grafican ni calculan los valores de la prueba Z.

ICD Grupo Externo: Abril = 51.00 Mayo = - Junio = -
 ICD Grupo Interno: Abril = 57.40 Mayo = 64.00 Junio = 139.82

Periodo	Valor Z	Rango Min	Rango Max
Abril	-	-1.96	1.96
Mayo	-	-1.96	1.96
Junio	-	-1.96	1.96

14. TIEMPO PROMEDIO DE SOLUCIÓN DE FALLAS PRIORIDAD 1 EN EL SERVICIO DE ENLACES DEDICADOS



ICD Grupo Externo:
ICD Grupo Interno:

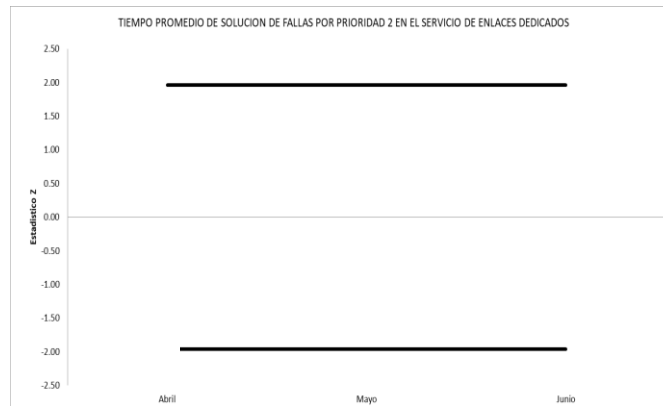
Abril = 324.48
Abril = 144.60

Mayo = 310.58
Mayo = 110.07

Junio = 211.13
Junio = 176.61

Periodo	Valor Z	Rango Min	Rango Max
Abril	3.14	-1.96	1.96
Mayo	3.74	-1.96	1.96
Junio	0.94	-1.96	1.96

15. TIEMPO PROMEDIO DE SOLUCIÓN DE FALLAS PRIORIDAD 2 EN EL SERVICIO DE ENLACES DEDICADOS

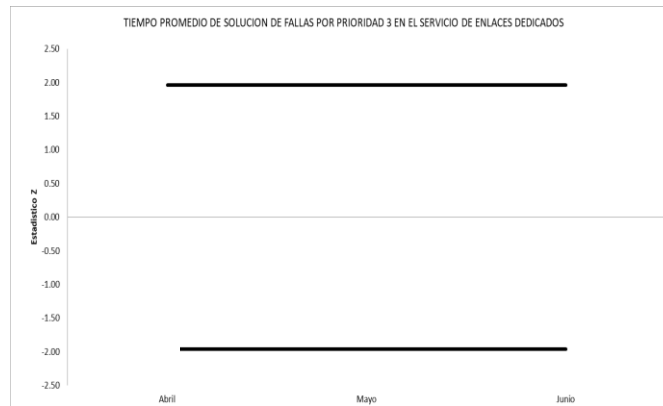


NOTA: Debido a que no se cuenta con la frecuencia suficiente de observaciones conforme a lo indicado en el acuerdo P/IFT/150617/340, no se grafican ni calculan los valores de la prueba Z.

ICD Grupo Externo: Abril = - Mayo = - Junio = 204.60
 ICD Grupo Interno: Abril = 128.53 Mayo = 55.08 Junio = 22.20

Periodo	Valor Z	Rango Min	Rango Max
Abril	-	-1.96	1.96
Mayo	-	-1.96	1.96
Junio	-	-1.96	1.96

16. TIEMPO PROMEDIO DE SOLUCIÓN DE FALLAS PRIORIDAD 3 EN EL SERVICIO DE ENLACES DEDICADOS

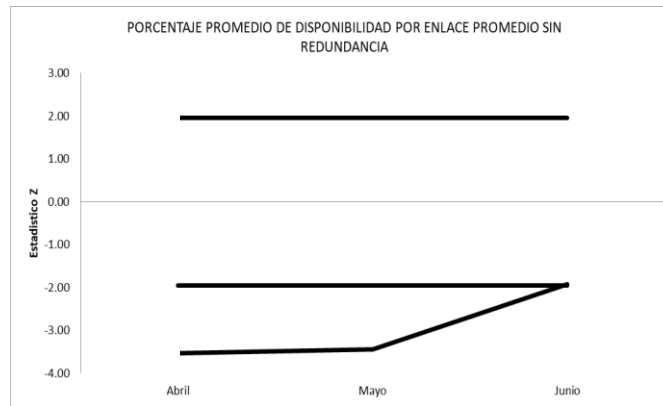


NOTA: Debido a que no se cuenta con la frecuencia suficiente de observaciones conforme a lo indicado en el acuerdo P/IFT/150617/340, no se grafican ni calculan los valores de la prueba Z.

ICD Grupo Externo:	Abril = -	Mayo = 93.00	Junio = 175.50
ICD Grupo Interno:	Abril = 232.72	Mayo = 288.95	Junio = 84.46

Periodo	Valor Z	Rango Min	Rango Max
Abril	-	-1.96	1.96
Mayo	-	-1.96	1.96
Junio	-	-1.96	1.96

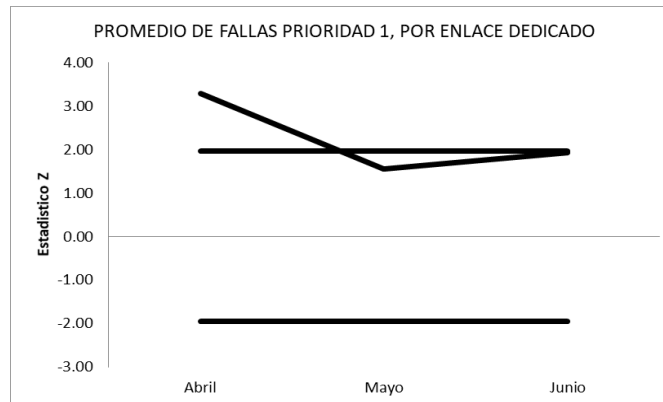
17. PORCENTAJE PROMEDIO DE DISPONIBILIDAD POR ENLACE DEDICADO SIN REDUNDANCIA



ICD Grupo Externo: Abril = 99.9822 Mayo = 99.9870 Junio = 99.9907
 ICD Grupo Interno: Abril = 99.9947 Mayo = 99.9960 Junio = 99.9943

Periodo	Valor Z	Rango Min	Rango Max
Abril	-3.53	-1.96	1.96
Mayo	-3.44	-1.96	1.96
Junio	-1.92	-1.96	1.96

18. PROMEDIO DE FALLAS PRIORIDAD 1 POR ENLACE DEDICADO



ICD Grupo Externo:
ICD Grupo Interno:

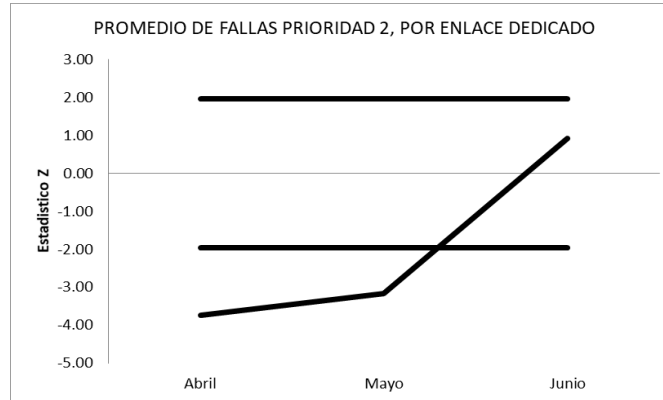
Abril = 0.02375
Abril = 0.01546

Mayo = 0.01858
Mayo = 0.01532

Junio = 0.01835
Junio = 0.01378

Periodo	Valor Z	Rango Min	Rango Max
Abril	3.30	-1.96	1.96
Mayo	1.56	-1.96	1.96
Junio	1.93	-1.96	1.96

19. PROMEDIO DE FALLAS PRIORIDAD 2 POR ENLACE DEDICADO

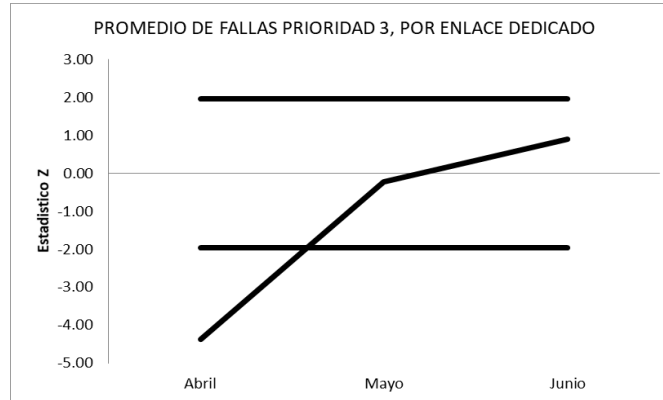


NOTA: Con base a la teoría estadística, no existen elementos suficientes para aproximar el número de fallas a una distribución normal, por lo que la prueba Z no resulta adecuada ni representativa, sin embargo, se presenta la gráfica en cumplimiento al acuerdo P/IFT/150617/340 reiterando que los valores no tienen significancia estadística.

ICD Grupo Externo: Abril = 0.000000 Mayo = 0.000000 Junio = 0.000235
 ICD Grupo Interno: Abril = 0.000143 Mayo = 0.000099 Junio = 0.000020

Periodo	Valor Z	Rango Min	Rango Max
Abril	-3.74	-1.96	1.96
Mayo	-3.16	-1.96	1.96
Junio	0.91	-1.96	1.96

20. PROMEDIO DE FALLAS PRIORIDAD 3 POR ENLACE DEDICADO



NOTA: Con base a la teoría estadística, no existen elementos suficientes para aproximar el número de fallas a una distribución normal, por lo que la prueba Z no resulta adecuada ni representativa, sin embargo, se presenta la gráfica en cumplimiento al acuerdo P/IFT/150617/340 reiterando que los valores no tienen significancia estadística.

ICD Grupo Externo: Abril = 0.00000 Mayo = 0.00021 Junio = 0.00047
 ICD Grupo Interno: Abril = 0.00024 Mayo = 0.00026 Junio = 0.00017

Periodo	Valor Z	Rango Min	Rango Max
Abril	-4.38	-1.96	1.96
Mayo	-0.23	-1.96	1.96
Junio	0.90	-1.96	1.96

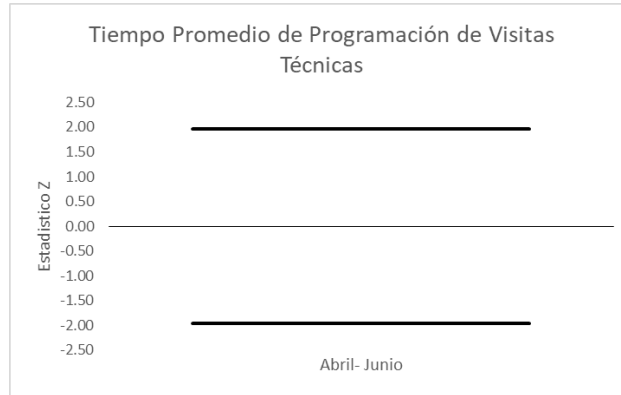
21. TIEMPO PROMEDIO PARA LA INSTALACIÓN DEL SERVICIO DE REVENTA PARA USUARIO NUEVO (LÍNEA, PAQUETE, INTERNET), CON ACOMETIDA

No aplica este indicador.

22. TIEMPO PROMEDIO PARA LA INSTALACIÓN DEL SERVICIO DE REVENTA PARA USUARIO NUEVO (LÍNEA, PAQUETE, INTERNET), SIN ACOMETIDA

No aplica este indicador.

23. TIEMPO PROMEDIO DE PROGRAMACIÓN DE VISITAS TÉCNICAS



Nota: Debido a que no se cuenta con la frecuencia suficiente de observaciones conforme a lo indicado en el acuerdo P/IFT/150617/340, no se grafican ni calculan los valores de la prueba Z.

ICD Grupo Externo: Abril-Junio = 566
ICD Grupo Interno: Abril-Junio = 0

Periodo	Valor Z	Rango Min	Rango Max
Marzo	-	-1.96	1.96