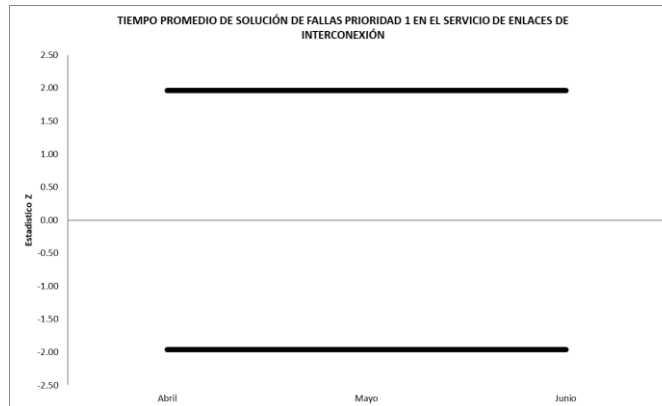


**CUMPLIMIENTO AL ARTÍCULO SÉPTIMO DEL ACUERDO MEDIANTE EL CUAL EL PLENO DEL INSTITUTO FEDERAL DE TELECOMUNICACIONES EMITE LOS INDICADORES CLAVE DE DESEMPEÑO A QUE SE REFIEREN LAS MEDIDAS TRIGÉSIMA QUINTA Y TRANSITORIA SEXTA DEL ANEXO 2, ASÍ COMO QUINCUAGÉSIMA Y TRANSITORIA SEXTA DEL ANEXO 3 DE LA RESOLUCIÓN DE FECHA 27 DE MAYO DE 2017 APROBADA MEDIANTE ACUERDO P/IFT/EXT/270217/119 Y TÉRMINOS, FORMATOS Y PLAZOS PARA LA PRESENTACIÓN Y SEGUIMIENTO DE LOS REPORTES DE DESEMPEÑO.**

### INDICADORES 2T 2021

#### 1. TIEMPO PROMEDIO DE SOLUCIÓN DE FALLAS PRIORIDAD 1 EN EL SERVICIO DE ENLACES DE INTERCONEXIÓN.

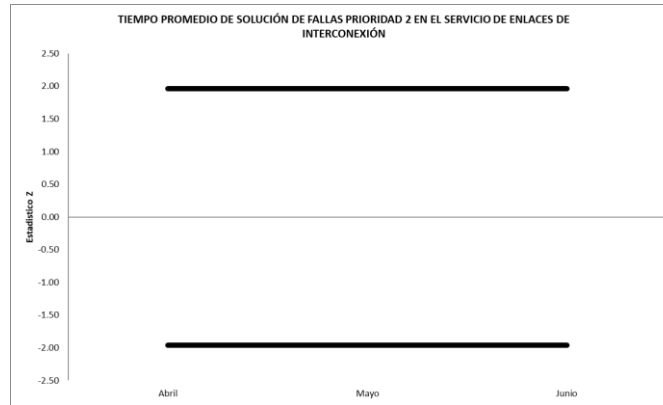


**NOTA:** Debido a que no se cuenta con la frecuencia suficiente de observaciones conforme a lo indicado en el acuerdo P/IFT/150617/340, no se grafican ni calculan los valores de la prueba Z.

ICD Grupo Externo:                      Abril= -                      Mayo= -                      Junio= 637.80  
ICD Grupo Interno:                      Abril = 386.02                      Mayo = 1,012.29                      Junio = 564.71

Periodo	Valor Z	Rango Min	Rango Max
Abril	-	-1.96	1.96
Mayo	-	-1.96	1.96
Junio	-	-1.96	1.96

## 2. TIEMPO PROMEDIO DE SOLUCIÓN DE FALLAS PRIORIDAD 2 EN EL SERVICIO DE ENLACES DE INTERCONEXIÓN.



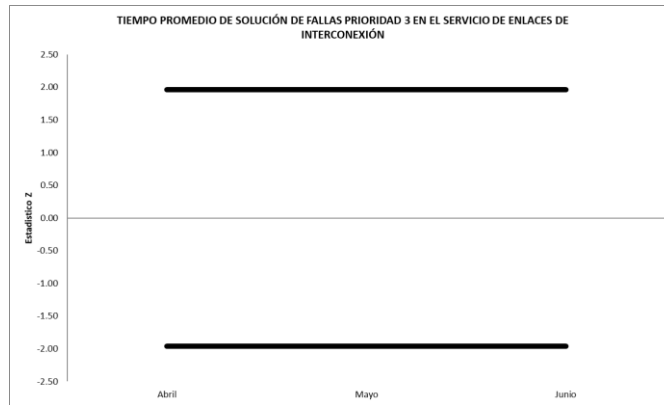
**NOTA:** Debido a que no se cuenta con la frecuencia suficiente de observaciones conforme a lo indicado en el acuerdo P/IFT/150617/340, no se grafican ni calculan los valores de la prueba Z.

### Memoria de Cálculo

ICD Grupo Externo:                    Abril= -                    Mayo= -                    Junio= -  
 ICD Grupo Interno:                    Abril = 1,858.71                    Mayo = 215.40                    Junio = -

Periodo	Valor Z	Rango Min	Rango Max
Abril	-	-1.96	1.96
Mayo	-	-1.96	1.96
Junio	-	-1.96	1.96

### 3. TIEMPO PROMEDIO DE SOLUCIÓN DE FALLAS PRIORIDAD 3 EN EL SERVICIO DE ENLACES DE INTERCONEXIÓN.



**NOTA:** Debido a que no se cuenta con la frecuencia suficiente de observaciones conforme a lo indicado en el acuerdo P/IFT/150617/340, no se grafican ni calculan los valores de la prueba Z.

ICD Grupo Externo:  
ICD Grupo Interno:

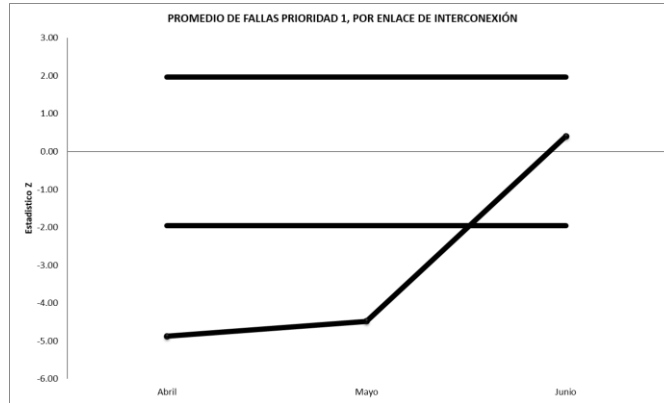
Abril= -  
Abril = -

Mayo= -  
Mayo = 67.20

Junio= -  
Junio = -

Periodo	Valor Z	Rango Min	Rango Max
Abril	-	-1.96	1.96
Mayo	-	-1.96	1.96
Junio	-	-1.96	1.96

**4. PROMEDIO DE FALLAS PRIORIDAD 1, POR ENLACE DE INTERCONEXIÓN.**



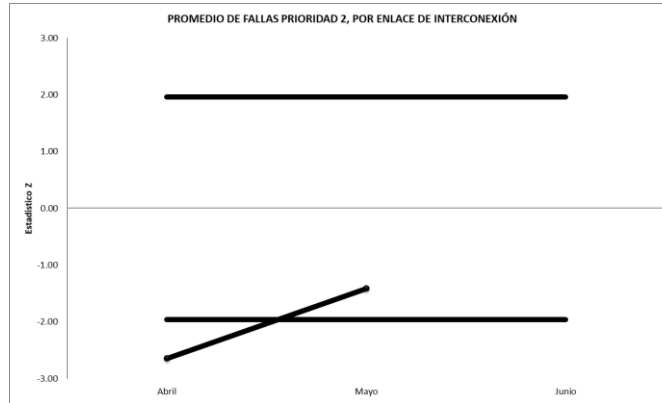
**NOTA:** Con base a la teoría estadística, no existen elementos suficientes para aproximar el número de fallas a una distribución normal, por lo que la prueba Z no resulta adecuada ni representativa, sin embargo, se presenta la gráfica en cumplimiento al acuerdo P/IFT/150617/340 reiterando que los valores no tienen significancia estadística.

ICD Grupo Externo:            Abril= 0.0000            Mayo= 0.0000            Junio= 0.0032  
 ICD Grupo Interno:        Abril = 0.0033            Mayo = 0.0022            Junio = 0.0019

Periodo	Valor Z	Rango Min	Rango Max
Abril	-4.87	-1.96	1.96
Mayo	-4.48	-1.96	1.96
Junio	0.40	-1.96	1.96

## 5. PROMEDIO DE FALLAS PRIORIDAD 2, POR ENLACE DE INTERCONEXIÓN.

### Valores Promedio del ICD

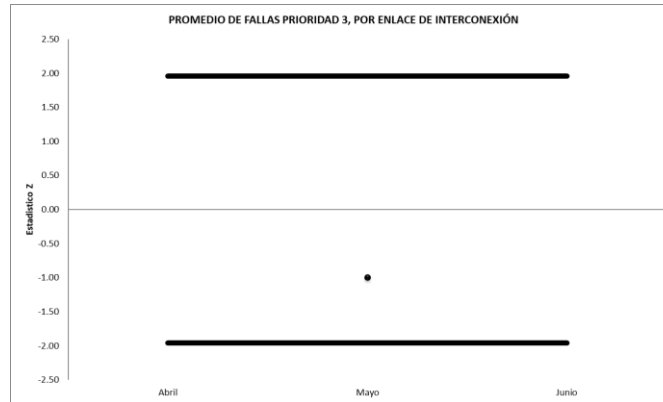


**NOTA:** Con base a la teoría estadística, no existen elementos suficientes para aproximar el número de fallas a una distribución normal, por lo que la prueba Z no resulta adecuada ni representativa, sin embargo, se presenta la gráfica en cumplimiento al acuerdo P/IFT/150617/340 reiterando que los valores no tienen significancia estadística.

ICD Grupo Externo:            Abril= 0.0000            Mayo= 0.0000            Junio= 0.0000  
 ICD Grupo Interno:        Abril = 0.0008            Mayo = 0.0002            Junio = 0.0000

Periodo	Valor Z	Rango Min	Rango Max
Abril	-2.65	-1.96	1.96
Mayo	-1.41	-1.96	1.96
Junio	0.00	-1.96	1.96

## 6. PROMEDIO DE FALLAS PRIORIDAD 3, POR ENLACE DE INTERCONEXIÓN.

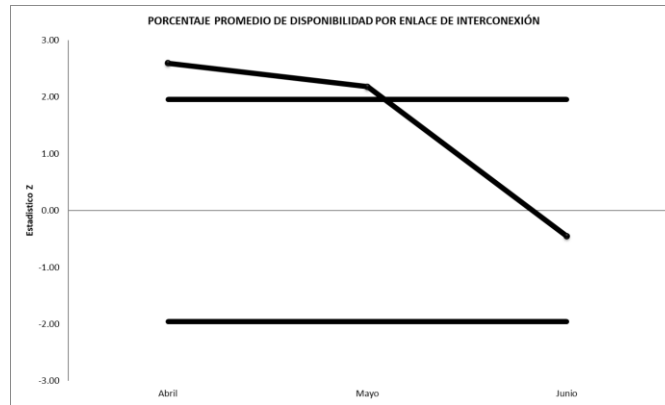


**NOTA:** Con base a la teoría estadística, no existen elementos suficientes para aproximar el número de fallas a una distribución normal, por lo que la prueba Z no resulta adecuada ni representativa, sin embargo, se presenta la gráfica en cumplimiento al acuerdo P/IFT/150617/340 reiterando que los valores no tienen significancia estadística.

ICD Grupo Externo:            Abril= 0.0000            Mayo= 0.0000            Junio= 0.0000  
 ICD Grupo Interno:          Abril = 0.0000          Mayo = 0.0001          Junio = 0.0000

Periodo	Valor Z	Rango Min	Rango Max
Abril	-	-1.96	1.96
Mayo	-1.00	-1.96	1.96
Junio	-	-1.96	1.96

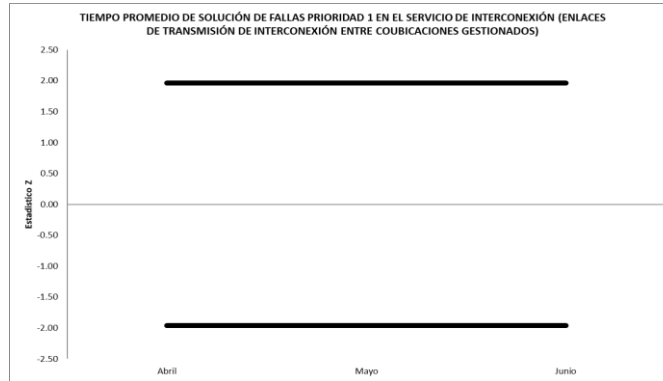
**7. PORCENTAJE PROMEDIO DE DISPONIBILIDAD POR ENLACE DE INTERCONEXIÓN.**



ICD Grupo Externo:            Abril= 100.0000            Mayo= 100.0000            Junio= 99.9953  
 ICD Grupo Interno:           Abril = 99.9937            Mayo = 99.9949            Junio = 99.9975

Periodo	Valor Z	Rango Min	Rango Max
Abril	2.59	-1.96	1.96
Mayo	2.18	-1.96	1.96
Junio	-0.45	-1.96	1.96

**8. TIEMPO PROMEDIO DE SOLUCIÓN DE FALLAS PRIORIDAD 1 EN EL SERVICIO DE INTERCONEXIÓN (ENLACES DE TRANSMISIÓN DE INTERCONEXIÓN ENTRE COUBICACIONES GESTIONADOS).**



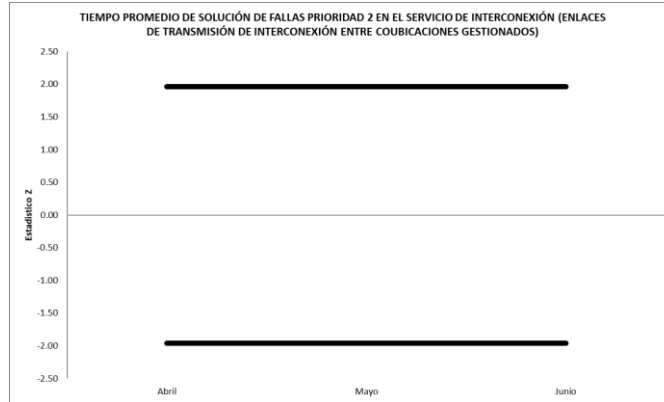
**NOTA:** Debido a que no se cuenta con la frecuencia suficiente de observaciones conforme a lo indicado en el acuerdo P/IFT/150617/340, no se grafican ni calculan los valores de la prueba Z.

ICD Grupo Externo:            Abril= -                    Mayo= -                    Junio= -  
 ICD Grupo Interno:           Abril = -                    Mayo = -                    Junio = -

Periodo	Valor Z	Rango Min	Rango Max
Abril	-	-1.96	1.96
Mayo	-	-1.96	1.96
Junio	-	-1.96	1.96



**9. TIEMPO PROMEDIO DE SOLUCIÓN DE FALLAS PRIORIDAD 2 EN EL SERVICIO DE INTERCONEXIÓN (ENLACES DE TRANSMISIÓN DE INTERCONEXIÓN ENTRE COUBICACIONES GESTIONADOS).**

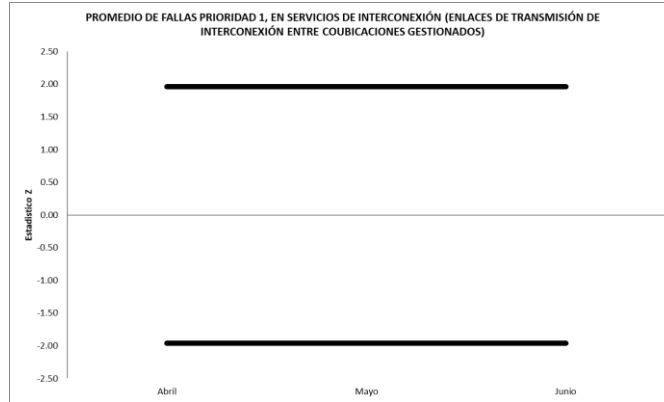


**NOTA:** Debido a que no se cuenta con la frecuencia suficiente de observaciones conforme a lo indicado en el acuerdo P/IFT/150617/340, no se grafican ni calculan los valores de la prueba Z.

ICD Grupo Externo:            Abril= -                    Mayo= -                    Junio= -  
 ICD Grupo Interno:          Abril = -                    Mayo = -                    Junio = -

Periodo	Valor Z	Rango Min	Rango Max
Abril	-	-1.96	1.96
Mayo	-	-1.96	1.96
Junio	-	-1.96	1.96

**10. PROMEDIO DE FALLAS PRIORIDAD 1, EN SERVICIOS DE INTERCONEXIÓN (ENLACES DE TRANSMISIÓN DE INTERCONEXIÓN ENTRE COUBICACIONES GESTIONADOS)**

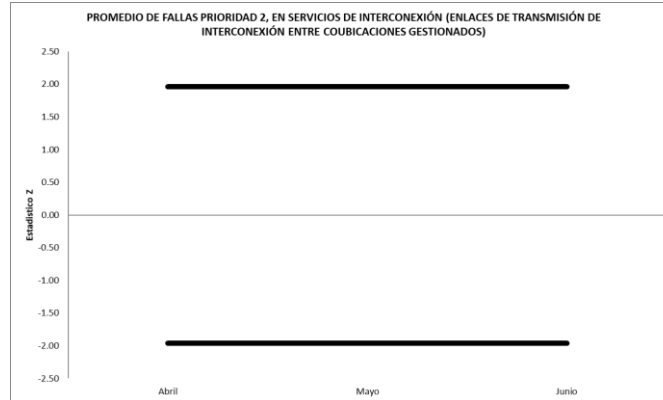


**NOTA:** Debido a que no se cuenta con la frecuencia suficiente de observaciones conforme a lo indicado en el acuerdo P/IFT/150617/340, no se grafican ni calculan los valores de la prueba Z.

ICD Grupo Externo:            Abril= -                    Mayo= -                    Junio= -  
 ICD Grupo Interno:          Abril = -                    Mayo = -                    Junio = -

Periodo	Valor Z	Rango Min	Rango Max
Abril	-	-1.96	1.96
Mayo	-	-1.96	1.96
Junio	-	-1.96	1.96

**11. PROMEDIO DE FALLAS PRIORIDAD 2, EN SERVICIOS DE INTERCONEXIÓN (ENLACES DE TRANSMISIÓN DE INTERCONEXIÓN ENTRE COUBICACIONES GESTIONADOS).**



**NOTA:** Debido a que no se cuenta con la frecuencia suficiente de observaciones conforme a lo indicado en el acuerdo P/IFT/150617/340, no se grafican ni calculan los valores de la prueba Z.

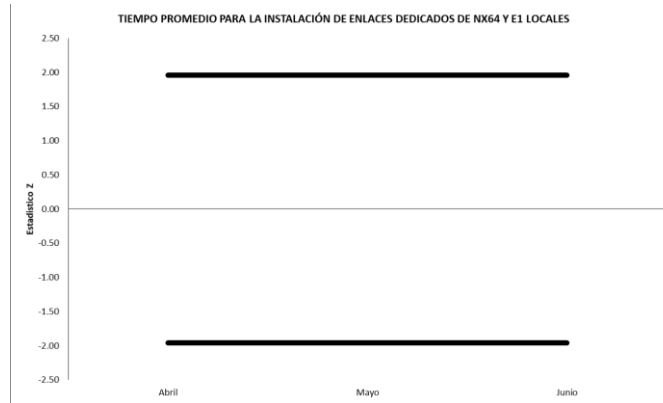
ICD Grupo Externo:            Abril= -                            Mayo= -                            Junio= -  
 ICD Grupo Interno:        Abril = -                            Mayo = -                            Junio = -

Periodo	Valor Z	Rango Min	Rango Max
Abril	-	-1.96	1.96
Mayo	-	-1.96	1.96
Junio	-	-1.96	1.96

**12. TIEMPO PROMEDIO PARA LA INSTALACIÓN DE ENLACES DEDICADOS DE NX64 Y E1 LARGA DISTANCIA**

No aplica este indicador.

### 13. TIEMPO PROMEDIO PARA LA INSTALACIÓN DE ENLACES DEDICADOS DE NX64 Y E1 LOCALES

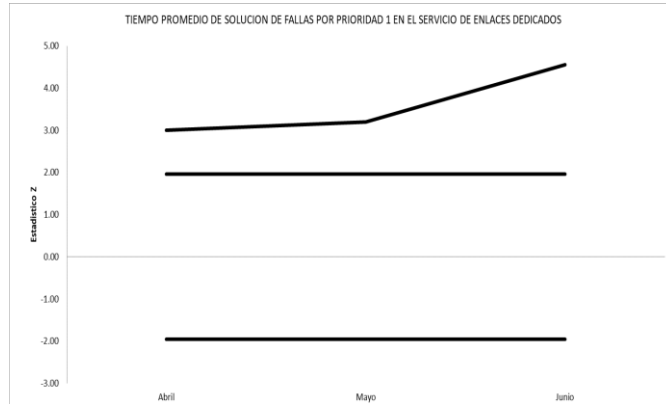


**NOTA:** Debido a que no se cuenta con la frecuencia suficiente de observaciones conforme a lo indicado en el acuerdo P/IFT/150617/340, no se grafican ni calculan los valores de la prueba Z.

ICD Grupo Externo:            Abril= 17.50            Mayo= 53.67            Junio= -  
 ICD Grupo Interno:        Abril = 42.65            Mayo = 57.98            Junio = 79.17

Periodo	Valor Z	Rango Min	Rango Max
Abril	-	-1.96	1.96
Mayo	-	-1.96	1.96
Junio	-	-1.96	1.96

### 14. TIEMPO PROMEDIO DE SOLUCIÓN DE FALLAS PRIORIDAD 1 EN EL SERVICIO DE ENLACES DEDICADOS LOCALES



ICD Grupo Externo:  
ICD Grupo Interno:

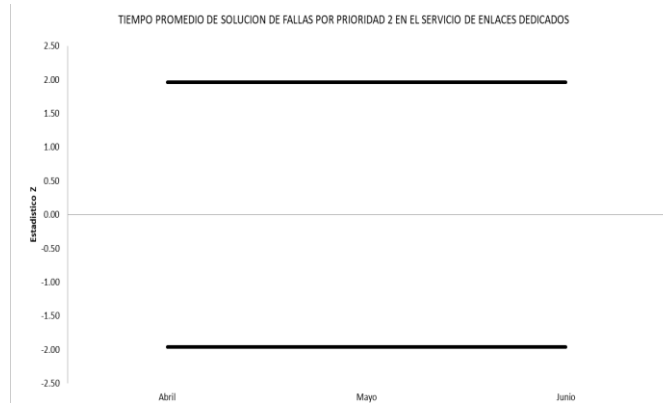
Abril = 324.26  
Abril = 153.16

Mayo = 391.68  
Mayo = 165.44

Junio = 329.66  
Junio = 138.46

Periodo	Valor Z	Rango Min	Rango Max
Abril	3.00	-1.96	1.96
Mayo	3.20	-1.96	1.96
Junio	4.56	-1.96	1.96

### 15. TIEMPO PROMEDIO DE SOLUCIÓN DE FALLAS PRIORIDAD 2 EN EL SERVICIO DE ENLACES DEDICADOS LOCALES

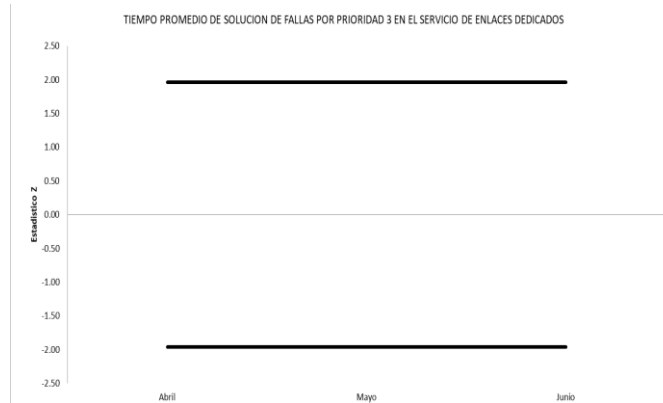


**NOTA:** Debido a que no se cuenta con la frecuencia suficiente de observaciones conforme a lo indicado en el acuerdo P/IFT/150617/340, no se grafican ni calculan los valores de la prueba Z.

ICD Grupo Externo:            Abril = -                            Mayo = 73.63                            Junio = 76.20  
 ICD Grupo Interno:            Abril = 153.54                            Mayo = 120.14                            Junio = 188.32

Periodo	Valor Z	Rango Min	Rango Max
Abril	-	-1.96	1.96
Mayo	-	-1.96	1.96
Junio	-	-1.96	1.96

## 16. TIEMPO PROMEDIO DE SOLUCIÓN DE FALLAS PRIORIDAD 3 EN EL SERVICIO DE ENLACES DEDICADOS LOCALES



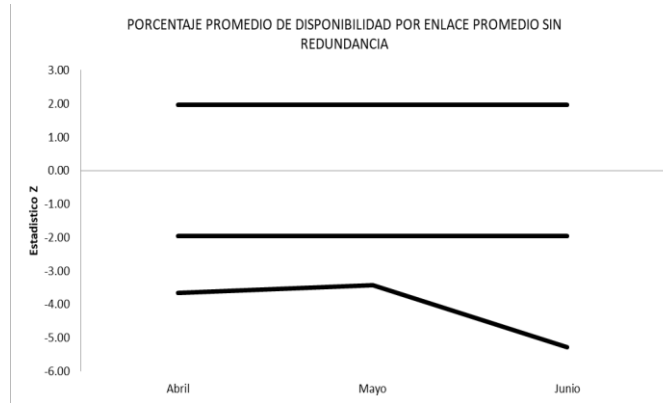
**NOTA:** Debido a que no se cuenta con la frecuencia suficiente de observaciones conforme a lo indicado en el acuerdo P/IFT/150617/340, no se grafican ni calculan los valores de la prueba Z.

ICD Grupo Externo:            Abril = -                            Mayo = -                            Junio = -  
 ICD Grupo Interno:            Abril = 252.88                    Mayo = 181.02                    Junio = 79.59

Periodo	Valor Z	Rango Min	Rango Max
Abril	-	-1.96	1.96
Mayo	-	-1.96	1.96
Junio	-	-1.96	1.96



**17. PORCENTAJE PROMEDIO DE DISPONIBILIDAD POR ENLACE DEDICADO SIN REDUNDANCIA LOCALES**



ICD Grupo Externo:  
ICD Grupo Interno:

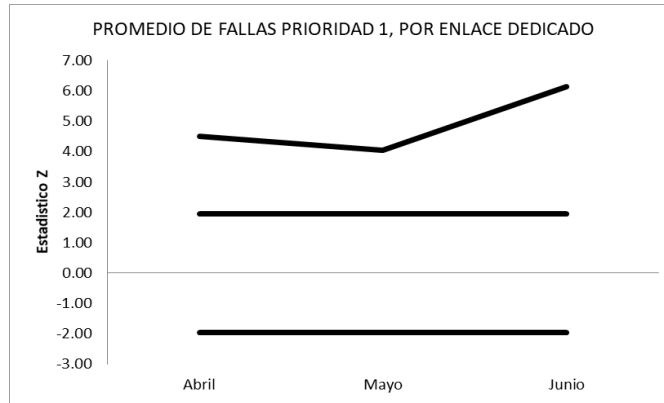
Abril = 99.9855  
Abril = 99.9963

Mayo = 99.9814  
Mayo = 99.9958

Junio = 99.9795  
Junio = 99.9962

Periodo	Valor Z	Rango Min	Rango Max
Abril	-3.67	-1.96	1.96
Mayo	-3.43	-1.96	1.96
Junio	-5.28	-1.96	1.96

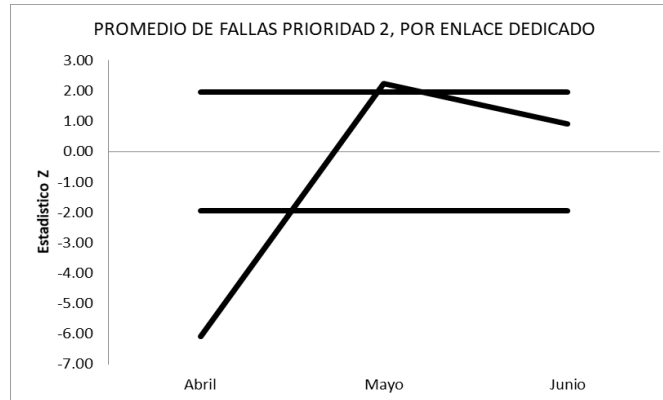
**18. PROMEDIO DE FALLAS PRIORIDAD 1 POR ENLACE DEDICADO LOCALES**



ICD Grupo Externo:            Abril = 0.0193            Mayo = 0.0209            Junio = 0.0267  
 ICD Grupo Interno:        Abril = 0.0098            Mayo = 0.0110            Junio = 0.0113

Periodo	Valor Z	Rango Min	Rango Max
Abril	4.50	-1.96	1.96
Mayo	4.04	-1.96	1.96
Junio	6.14	-1.96	1.96

**19. PROMEDIO DE FALLAS PRIORIDAD 2 POR ENLACE DEDICADO LOCALES**

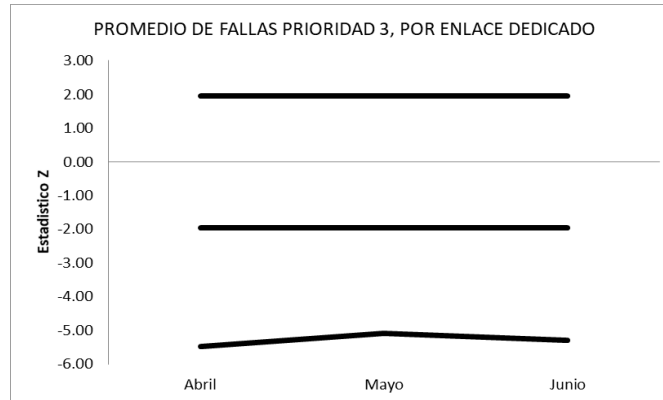


**NOTA:** Con base a la teoría estadística, no existen elementos suficientes para aproximar el número de fallas a una distribución normal, por lo que la prueba Z no resulta adecuada ni representativa, sin embargo, se presenta la gráfica en cumplimiento al acuerdo P/IFT/150617/340 reiterando que los valores no tienen significancia estadística.

ICD Grupo Externo:            Abril = 0.0000            Mayo = 0.0014            Junio = 0.0006  
 ICD Grupo Interno:          Abril = 0.0003            Mayo = 0.0002            Junio = 0.0003

Periodo	Valor Z	Rango Min	Rango Max
Abril	-6.08	-1.96	1.96
Mayo	2.24	-1.96	1.96
Junio	0.92	-1.96	1.96

## 20. PROMEDIO DE FALLAS PRIORIDAD 3 POR ENLACE DEDICADO LOCALES



**NOTA:** Con base a la teoría estadística, no existen elementos suficientes para aproximar el número de fallas a una distribución normal, por lo que la prueba Z no resulta adecuada ni representativa, sin embargo, se presenta la gráfica en cumplimiento al acuerdo P/IFT/150617/340 reiterando que los valores no tienen significancia estadística.

ICD Grupo Externo:            Abril = 0.0000            Mayo= 0.0000            Junio = 0.0000  
 ICD Grupo Interno:          Abril = 0.0002            Mayo = 0.0002            Junio = 0.0002

Periodo	Valor Z	Rango Min	Rango Max
Abril	-5.48	-1.96	1.96
Mayo	-5.10	-1.96	1.96
Junio	-5.29	-1.96	1.96

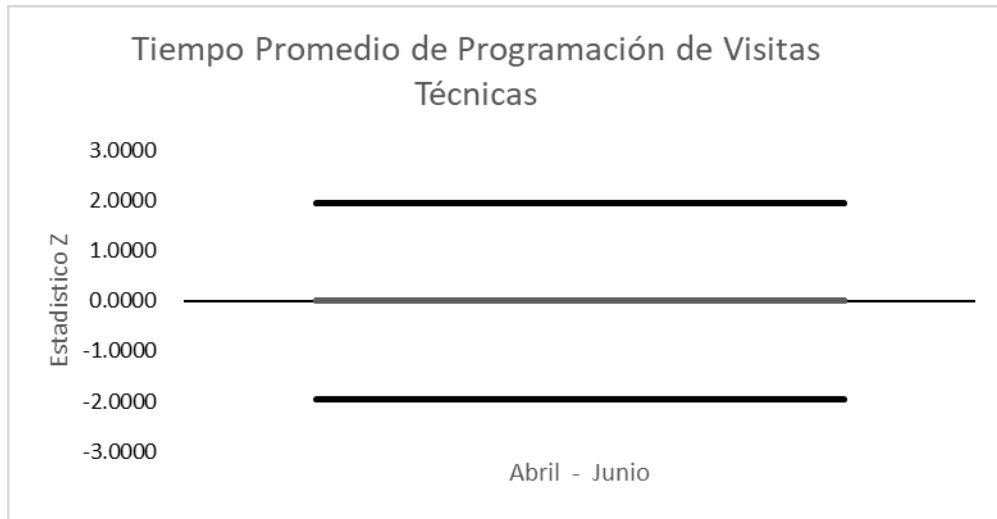
**21. TIEMPO PROMEDIO PARA LA INSTALACIÓN DEL SERVICIO DE REVENTA PARA USUARIO NUEVO (LÍNEA, PAQUETE, INTERNET), CON ACOMETIDA**

No aplica este indicador.

**22. TIEMPO PROMEDIO PARA LA INSTALACIÓN DEL SERVICIO DE REVENTA PARA USUARIO NUEVO (LÍNEA, PAQUETE, INTERNET), SIN ACOMETIDA**

No aplica este indicador.

**23. TIEMPO PROMEDIO DE PROGRAMACIÓN DE VISITAS TÉCNICAS (POSTES, POZOS, DUCTOS Y TENDIDO DE CABLE)**



ICD Grupo Externo: Abril-Junio= 519  
 ICD Grupo Interno: Abril-Junio = 405

Periodo	Valor Z	Rango Min	Rango Max
Abril - Junio	-	-1.96	1.96